

乾燥機

# DFS-120



省エネ  
蒸気10%ダウン

絡み防止機能  
搭載

生産能力  
36%アップ

メンテナンス性  
向上

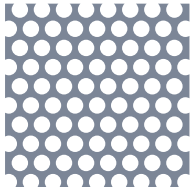
作業環境  
改善



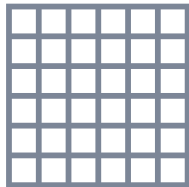
## 生産能力36%アップ(当社比) ※注

独特なバスケット形状と、最適な風の流れを生み出すために見直しをかけたアキシャルフローにより、乾燥能力が大幅に向上しました。

角形パンチ穴形状により、通風・乾燥効率を飛躍的にアップ



【一般機開放率 40%】



【DFS-120開放率 64%】

## Axial Flow

アキシャルフロー



## 省エネ ※注

蒸気使用量10%削減(当社比)

温度コントロールが標準装備となり、また、多段乾燥ソフトの使用により無駄な蒸気の使用を抑制。

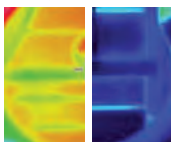
電気使用量28%ダウン(当社比、1工程あたり)

## 絡み防止機能搭載

傾斜角度10°+ 排出回転の最適化で品物に応じた排出プログラムを自由に設定可能。

## 作業環境改善

外胴・ドア部の断熱により、機械からの放熱を抑制しました。



従来機  
後ろドア(断熱材無し)

DFS-120  
後ろドア(断熱材有り)

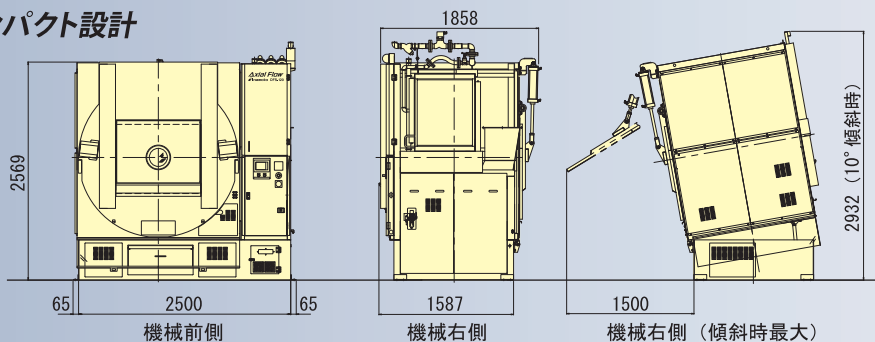
## メンテナンス性の向上

ヒータースクリーンの採用他、作業者がより簡単・安全にメンテができる様、各部見直しをいたしました。

## 多品種対応

合計16コースの乾燥プログラムと品種に応じて最適な投入・乾燥・排出回転により、多品種乾燥が可能となりました。

## コンパクト設計



(記1) 後ドアの開度は設置後の開度調整が可能です。(記2) 後ドアは中折れ型に変更可能です。(オプション)

記載内容は予告なしに変更されることがあります。 ※注: 対象リネン、環境条件によって異なります。

型式	DFS-120	
公称負荷量	最大120kg	
モータ容量	ブロー	7.5kW
	バスケット	2.2kW
電源	3相200V 50/60Hz	
電源ブレーカ	75A	
管径	蒸気入口	40A
	ドレン出口	40A
	ドレン抜き	8A
	圧縮空気	10A
所要蒸気圧	1.0MPa(最大)	
所要空気圧	0.6~0.7MPa	
機械重量	3000kg	

## アイナックス稲本株式会社

本社 / 〒141-0032東京都品川区大崎5丁目1番11号(住友生命五反田ビル7F) TEL:03-3493-5391  
 支店 / 札幌・東北・営業1部・営業2部・営業3部・名古屋・北陸・関西・中国・九州  
 テクノサービス/ 岩手・新潟・栃木・高崎・北関東・東関東・南関東・厚木・静岡・岡山・沖縄  
 白山工場 / 〒924-0052石川県白山市源兵衛町948 TEL:076-277-2211(代) FAX:076-277-2644  
 山形工場 / 〒924-0057石川県白山市松本町1268-10 TEL:076-274-4150(代) FAX:076-274-4144  
<http://www.inax-corp.co.jp/>